

## Wireless nLite USB Adapter

**EW-7711UAn / EW-7711UTn / EW-7711UMn**

**Quick Installation Guide**

Version 1.0 / February, 2009





Copyright© by Edimax Technology Co, LTD. all rights reserved. No part of this publication may be reproduced, transmitted, transcribed, stored in a retrieval system, or translated into any language or computer language, in any form or by any means, electronic, mechanical, magnetic, optical, chemical, manual or otherwise, without the prior written permission of this company.

This company makes no representations or warranties, either expressed or implied, with respect to the contents hereof and specifically disclaims any warranties, merchantability or fitness for any particular purpose. Any software described in this manual is sold or licensed "as is". Should the programs prove defective following their purchase, the buyer (and not this company, its distributor, or its dealer) assumes the entire cost of all necessary servicing, repair, and any incidental or consequential damages resulting from any defect in the software. Further, this company reserves the right to revise this publication and to make changes from time to time in the contents hereof without obligation to notify any person of such revision or changes.

The product you have purchased and the setup screen may appear slightly different from those shown in this QIG. For more detailed information about this product, please refer to the User's Manual on the CD-ROM. The software and specifications are subject to change without notice. Please visit our web site [www.edimax.com](http://www.edimax.com) for the update. All right reserved including all brand and product names mentioned in this manual are trademarks and/or registered trademarks of their respective holders.

## **警告声明：**

### **FCC 声明：**

本设备已通过测试并符合 FCC 规则第 15 部分有关数字装置的规定。这些限制的主要目的是在保护商业区中运作此种设备时，提供合理程度的保护，避免有害干扰。本设备会产生、使用并放射射频能源，若不按指示手册安装和使用，会对无线通讯造成有害干扰。在住宅区中运作本设备亦可能造成有害干扰，在这种情况下，使用者会被要求采用以下一种或多种方法来改善干扰的情形：

1. 调整接收天线的方向或移动其位置。
2. 将设备与接收天线的距离增加。
3. 咨询经销商或有经验的无线电/电视技术员的协助。

这个设备遵照 FCC 规则第 15 节，操作程序受限于以下二个条件：

- (1) 这个设备不能导致有害的干扰。
- (2) 这个设备必须可接受任一种干扰，包括可能导致非预期操作的干扰。

### **FCC 辐射暴露声明：**

本设备完全符合美国联邦通讯委员会针对非控制环境所提出之辐射暴露限制。用户必须遵照所有满足射频暴露符合性之特殊操作说明，在正常操作时并距离该机器 20 公分以上。本发射器所使用之天线在同一地点不得存在有其它天线或发射器或是与之合并操作。

### **CE 标志警告：**

本机器属于 Class B 产品，适用于家用环境中，由于本产品可能会产生无线电干扰，因此用户需采取适当防范措施。

### **NCC 低功率电波辐射性电机管理办法**

#### **第十二条**

经型式认证合格之低功率射频电机，非经许可，公司、商号或使用者均不得擅自变更频率、加大功率或变更原设计之特性及功能。

#### **第十四条**

低功率射频电机之使用不得影响飞航安全及干扰合法通信；经发现有干扰现象时，应立即停用，并改善至无干扰时方得继续使用。  
前项合法通信，指依电信法规定作业之无线电通信。

低功率射频电机须忍受合法通信或工业、科学及医疗用电波辐射性电机设备之干扰。

### 安全性

本设备之设计已针对安装和使用上的安全性施以最大重视。然而，仍需对电击和静电的危险给予特别留意。

### 欧洲地区 EU Countries Intended for Use

本机器的 ETSI 版本可以用于下列国家，澳洲、比利时、丹麦、芬兰、法国、德国、希腊、爱尔兰、意大利、卢森堡、荷兰、西班牙、葡萄牙、瑞典及联合王国之家庭及一般办公室内。并已被下列国家授权准予使用冰岛、列之敦斯敦、挪威、瑞士。请检查您所使用的通道，欧洲标准限定最大幅射功率为 100mW EIRP，范围为 2.4GHz ~ 2.4835GHz。



- 若您安装/使用本产品时有任何疑问，欢迎拨打免费客服专线：800-810-0465 或E-mail客服信箱：[service@edimax.com.cn](mailto:service@edimax.com.cn) 询问，我们将尽速为您处理，谢谢您！
- 若需更为详尽之使用安装手册内容，请参考光盘片之内容或至讯舟科技网站[www.edimax.com](http://www.edimax.com) 下载。
- 本手册所记载之内容会因产品改良及软体更新而有无预先通知的可能性，讯舟科技将随时加以改版或增编修订，毋需另行通知，最新内容请以原厂网站 [www.edimax.com](http://www.edimax.com) 通告为准。
- 本手册所提及之其它公司商标及产品名称为所属相关公司所有。

## 由此处开始

### 1. 检查产品型号

检查产品本体或彩盒包装上的产品型号，确认是您要使用的产品。

### 2. 清点配件

清点相关配件。实际内容物请依据实际产品的彩盒标示为主。

**USB 界面产品内容物：**



产品本体  
EW-7711UAn



USB 连接线

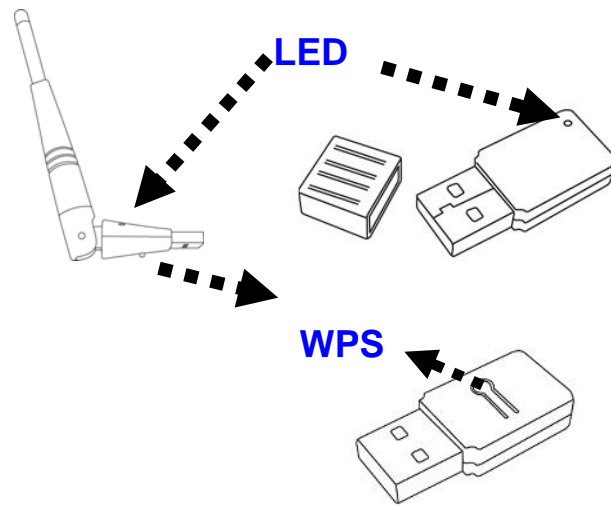


**EZmax Setup  
Wizard CD 光盘**

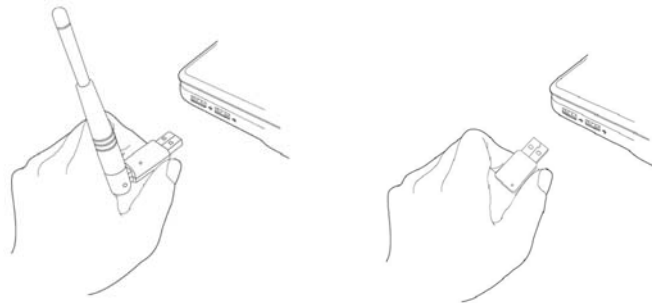


安装指南

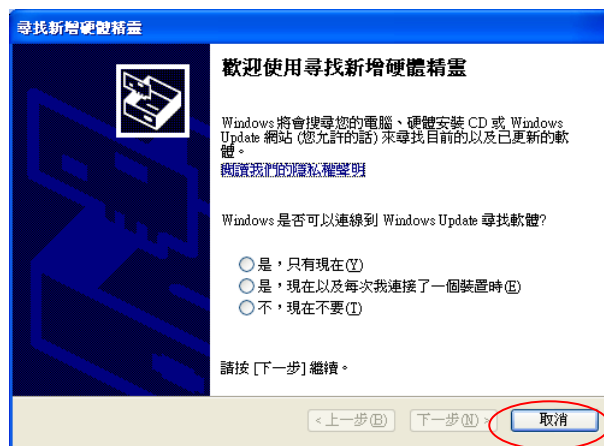
### 3. 安装硬件



请将 USB 无线网卡插在计算机上。



当无线网卡插在计算机上时，一般会出现此对话框，请按【取消】钮。



## 4. 安装软件

### Windows 使用者

插入 EZmax Setup Wizard CD，依照屏幕上的指示进行安装步骤。

你只要选择语言，依照光盘的指示进行安装就可以完成安装。

#### 选择语言的画面



后面的程序，请依照屏幕上的指示进行安装



